

YANMAR

Bootsdiesel



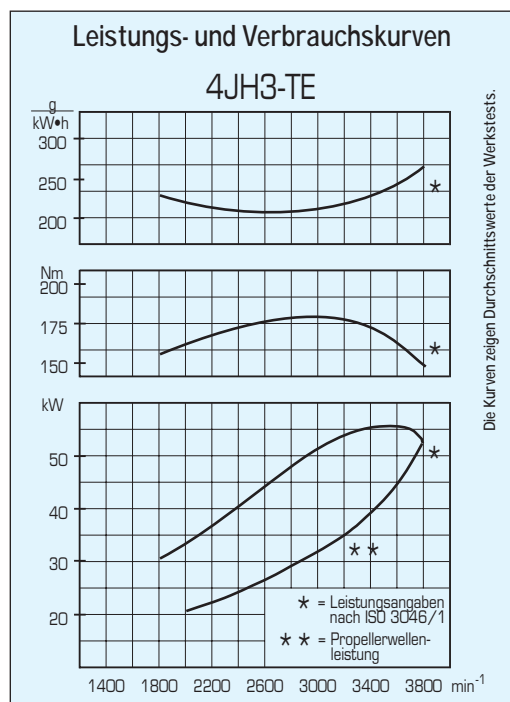
55,2 kW / 75 PS
(Turbo mit Direkteinspritzung)
4JH3-TE mit Wendegetriebe
4JH3-TBE mit Wendegetriebe



Technische Daten		4JH3-TE	4JH3-TBE
Typ		4 Takt-Reihenmotor	
Zylinderzahl		4	
Bohrung x Hub (mm)		84 x 90	
Hubraum (l)		1,995	
Dauerleistung ISO 3046/1 (kW (PS)/min ⁻¹)		50,7 (69) / 3.700	
Höchstleistung ISO 3046/1 (kW (PS)/min ⁻¹)		55,2 (75) / 3.800	
Verbrennungssystem		Direkteinspritzung	
Luftzufuhr		Turbolader	
Startersystem		Elektrisch (12 Volt / 1,4 kW)	
Kühlsystem		Zweikreiskühlung	
Schmierölsystem		Zwangsschmierung über Schmieröldruckpumpe	
Wendegetriebe	Modell	KBW 21	KM 4A
	Typ	Lamellenkupplung	Konuskupplung
	Untersetzungsverhältnis	2,17 / 2,62	1,47 / 2,14 / 2,63 / 3,30
	Getriebeausgang	parallel	7° abgewinkelt
Drehrichtung	Kurbelwelle	links von hinten gesehen	
	Propellerwelle	rechts von hinten gesehen	
Trockengewicht (kg)		247	249
* Dieser Motor ist auf Wunsch auch mit HZF-Marine-Getrieben lieferbar.			

YANMAR-Bootsdiesel der JH-Serie sind bei Skippern wegen ihrer langen Lebensdauer und kompakten Bauweise äußerst beliebt. Der YANMAR 4JH3-TE mit 55,2kW (75 PS) wird sowohl in Motor- als auch in Segelyachten eingebaut. Selbstverständlich werden alle relevanten Abgasbestimmungen wie BSO erfüllt. Alle Teile, die mit Seewasser in Berührung kommen, werden aus massivem Grauguß oder Bronze gefertigt, dadurch wurde der Grundstein für Langlebigkeit schon in der Konstruktion des Motors gelegt. All dies erlaubt langen, sicheren und vor allem verlässlichen Betrieb. Wenn die Inspektion anliegt: In Deutschland hat MARX in Hamburg ein großes Servicenetz und versendet Ersatzteile natürlich binnen 24 Stunden; in Europa und dem Rest der Welt sorgt YANMAR für entsprechende Versorgung. Über 40 Jahre Erfahrung mit Bootsdieseln zahlen sich aus!

Zubehör	Bemerkungen	4JH3-TE	4JH3-TBE
Flexible Motorlager	Spezial YANMAR	4	4
Ausgleichstank für Kühlsystem	Zweikreiskühlung	•	•
Mischerkrümmer L-Form		•	•
Elektr. Abstellvorrichtung	Hubmagnet	•	•
Getriebe KBW 21	gerade	•	-
Getriebe KM 4A	7° abgewinkelt	-	•
Lichtmaschine 12V/55A	Drehstrom	Δ	Δ
Lichtmaschine 12V/80A	Drehstrom	•	•
zusätzliche Lichtmaschine	12V, 24V oder 230V	•	•
Kabelbaum Verlängerung	6,0 m	•	•
Kabelbaum für 2 Steuerstände	B2+B2		
	C+B2	Δ	Δ
Drehzahlgeber	Für Tafel B2 und C	•	•
Instrumententafel Typ B2	siehe Tabelle auf der Rückseite	Δ	Δ
Instrumententafel Typ C	siehe Tabelle auf der Rückseite	•	•
Anschlußsatz für Schalt- u. Gaszug	Morse	•	•
Werkzeugsatz für Bordgebrauch		•	•
Bedienungsanleitung	Mehrsprachig	•	•
• = Standard Δ = Auf Wunsch - = Nicht vorgesehen			



Friedr. Marx (GmbH & Co.), Wendenstr. 8-12, 20097 Hamburg
Telefon: 0 40 - 2 37 79-159, Fax: 0 40 - 2 37 79-1 50
Internet: www.Marx-Technik.de, E-Mail: Marine@marx-technik.de

MARX
TECHNIK ENTDECKEN

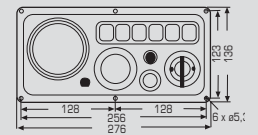


Instrumententafel (• = Standard Δ = Auf Wunsch - = Nicht vorgesehen)

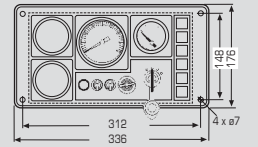
Typ		B2	C
1. Drehzahlmesser		•	•
2. Alarm akustisch	Schmieröldruck	•	•
	Kühlwassertemperatur	•	•
3. Alarm optisch	Schmieröldruck	•	•
	Kühlwassertemperatur	•	•
	Ladekontrolle	•	•
4. Instrumentenbeleuchtung mit Alarmkontrollschalter		•	•

Typ		B2	C
5. Zündschloß		•	•
6. Stopknopf		•	•
7. Einbaumöglichkeit für Stopkabel		Δ	-
8. Betriebsstundenzähler		-	•
9. Öldruckmesser		-	•
10. Kühlwassertemperaturanzeige		-	•
11. Sicherung		-	•

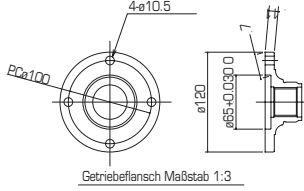
Typ B2



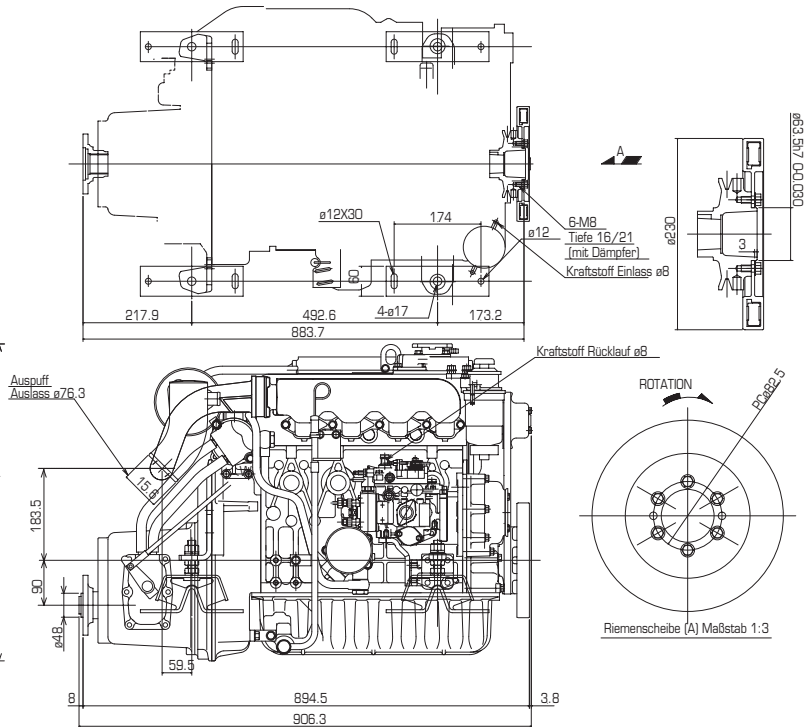
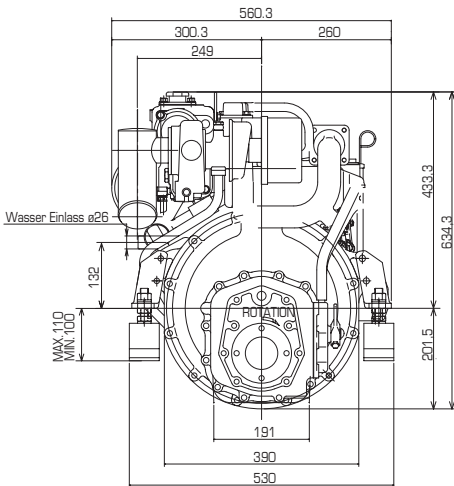
Typ C



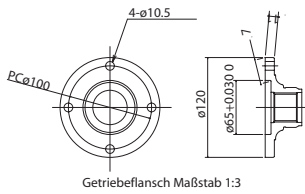
Abmessungen 4JH3-TE



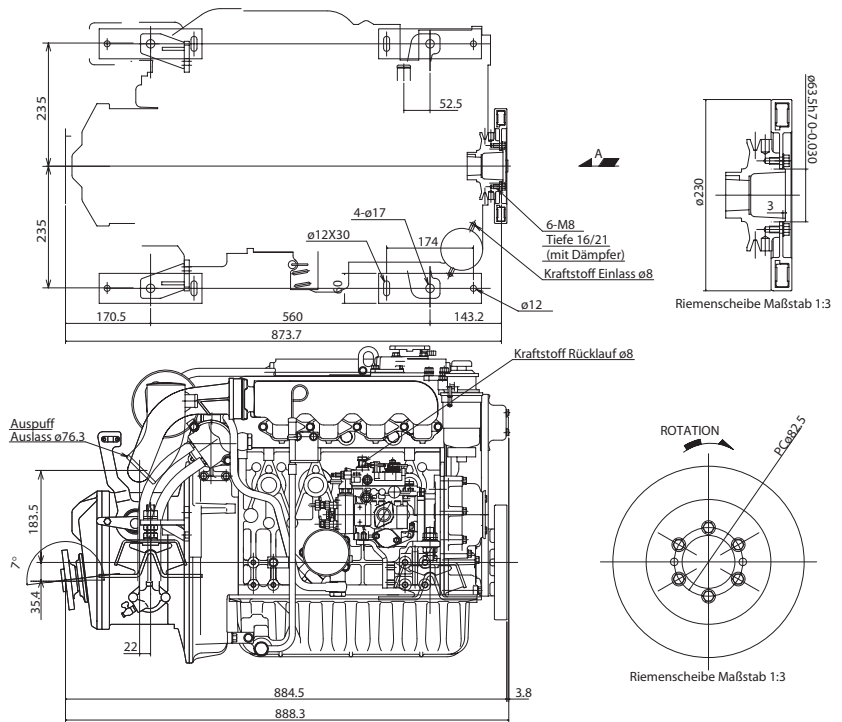
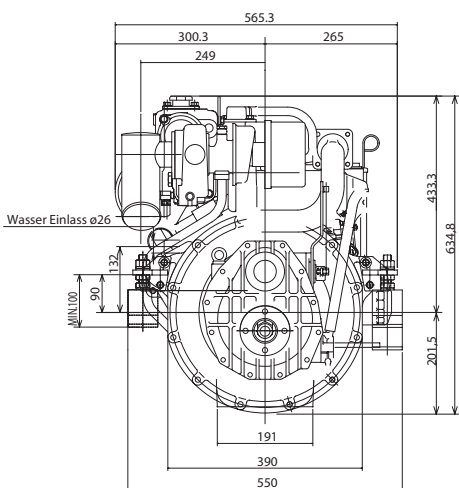
Getriebeflansch Maßstab 1:3



Abmessungen 4JH3-TBE



Getriebeflansch Maßstab 1:3



ANMERKUNG
Die Zeichnung zeigt die Motorlager in normaler Höhe
Der Motor drückt die Motorlager um ca. 4mm zusammen

Technische Änderungen vorbehalten. Stand 2002

Maße können durch technische Weiterentwicklung leicht variieren. Bitte fordern Sie unsere Maßblätter an.

Ihr YANMAR - Servicepartner: